

# 全球專業實習聯盟平臺

GLOBAL INTERNSHIP FACILITATION OF TAIWAN, GIFT

你在臺灣，與國際企業連結的媒合平臺

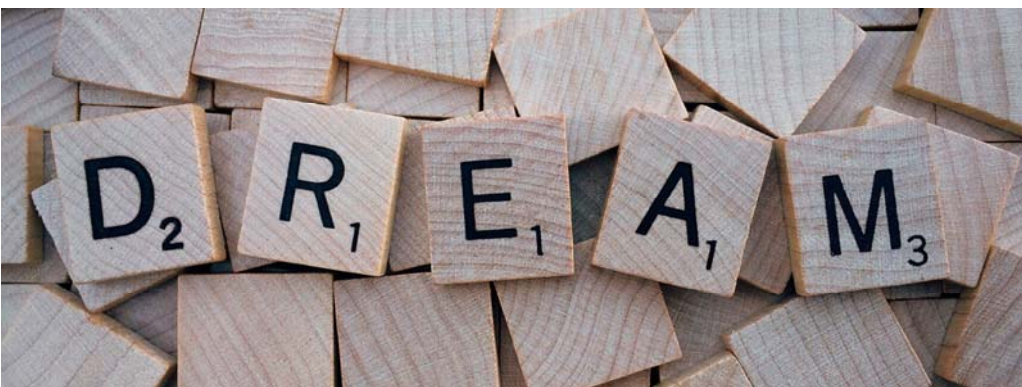


# 全球專業實習聯盟平臺

GLOBAL INTERNSHIP FACILITATION OF TAIWAN, GIFT

簡稱 GIFT 平臺

為一整合國際型企業、學校與學生的  
線上人才媒合與培育平臺



## 為何選擇GIFT平臺實習？

- ✓ 在臺就學即可申請
- ✓ 從臺灣躍向世界
- ✓ 國際級工作實力
- ✓ 跨國人脈網絡
- ✓ 畢業即就業

# 加入 GIFT 平臺， 你必須是...

全國大學  
校院各系  
在校生  
(不限國籍)

或

30歲以下  
青年  
(不限國籍)



# GIFT 平臺執行成效



117

合作企業家數



28

跨產業合作



45

合作實習國家



368

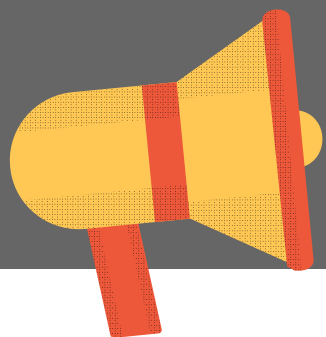
媒合實習生



現在就加入平臺  
成為國際職場實習的一份子

**The best way to predict  
your future is to create it.**

ABRAHAM LINCOLN



# GIFT 平臺會員申請 6 步驟

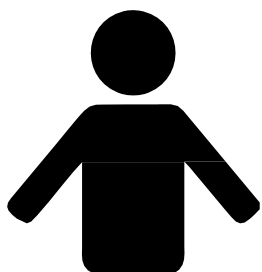
第 1 步



登入首頁

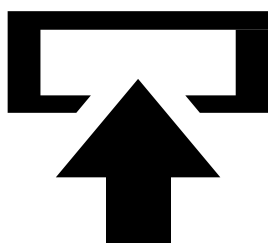


第 2 步



會員專區  
學生註冊

第 3 步



上傳  
個人照  
成績單

第 4 步



指導老師  
審核資料

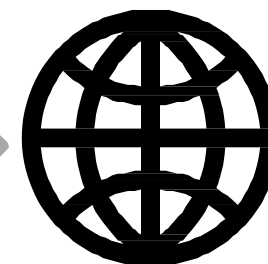
進階會員：有指導老師  
一般會員：無指導老師

第 5 步



完成  
線上履歷  
與媒合

第 6 步



展開  
全球實習



## 什麼是全球專業實習聯盟平臺？

東海大學與財團法人中衛發展中心於105年合作建置「國際專業人才輸送平臺」，是一個連結學校、企業、學生之線上平台，讓台灣各大學校院的在學生提早培養職場能力，並到職場實習，建立「培訓、實習、就業一條龍」的人才媒合與培育系統。

因成效良好，107年5月起獲得教育部肯定並挹注經費，將在臺留學僑外生納入全球實習媒合對象，吸引新南向及全球優秀青年學子來臺留學與就業。

企業可以提供實習機會，提早觸及在國內大學校院就讀的青年學子，延攬優秀人才，為臺灣打造「全球專業實習聯盟平臺」(GIFT)。

目前本平臺有117家合作企業，與全國18所大學校院組成跨校聯盟，有106位大學校院教師擔任實習導師，已協助國內368位學生至台灣、義大利、印尼、越南與印度等國家實習。



「全球專業實習聯盟平臺」<https://www.internships.com.tw/> 首頁

## 全球專業實習聯盟平臺 想做什麼？



讓全球臺商或外國企業從校園紮根，提早培養未來的生力軍，降低人才招募與培訓的成本。



讓在臺灣各大學校院的在學生（本國生及僑外學生），經由全球企業實習培養職場能力，畢業即就業。



與臺灣各大學校院共享全球企業實習資源，且實習導師輔導學生職涯發展的成果可作為其多元教學升等績效。

Global Internship Facilitation of Taiwan GIFT

## 全球專業實習聯盟平臺 有哪些合作對象？

### 聯盟學校

中國醫藥、中興、文藻、台北科大、台中科大、台中教大、亞洲、東海、東吳、宜蘭、高雄第一科大、雲科大、勤益科大、彰師大、暨南、海洋、聯合、逢甲與靜宜等大學校院。

### 合作企業

安侯建業、安永、資誠等國際型會計師事務所、正新輪胎、車王電子、永信藥品、宏全國際、健豪印刷、成霖集團與等國際型企業。

### 政府機關

教育部國際及兩岸教育司、經濟部國貿局、投資業務處、僑委會。

### 民間機構

財團法人中衛發展中心、磐石會、億載會、工具機M-Team聯盟、台灣社會企業永續發展協會。

## 如何加入「全球專業實習聯盟平臺」？

**第一步** 至「<https://www.internships.com.tw/>」首頁

**第二步** 點選網頁右上角「會員專區」\_會員註冊

**第三步** 依會員分類點選「廠商註冊」/「學生註冊」/「教師註冊」

**第四步** 開始填寫資料

**第五步** 上傳檔案  
**廠商會員**  
(1)企業設立或登記證明  
(2)企業納稅證明  
(3)企業LOGO

**第六步** 等待審核  
**廠商會員**  
由東海大學  
國際職場實習中心審核

**第七步** 審核完成  
**廠商會員**  
登錄職缺與邀約面試

**學生會員**  
(1)個人照  
(2)成績單  
進階會員：有指導教師  
一般會員：無指導教師

**學生會員**  
進階會員：由指導老師審核  
一般會員：不需審核

**學生會員**  
投遞履歷

**教師會員**  
無

**教師會員**  
由東海大學  
國際職場實習中心審核

**教師會員**  
審閱實習工作日誌



GIFT首頁



## 誰可以加入「全球專業實習聯盟平臺」？

- 1 企業會員**  
全球臺商或外國企業。
- 2 學生會員**  
全國大學校院各系在學生與30歲以下畢業校友，不限國籍。
- 3 教師會員**  
全國大學校院教師。

## 加入「全球專業實習聯盟平臺」需要付費嗎？

本平臺為無償提供產學媒合實習的服務平臺，企業、教師、學生均無需付費。

指導單位：教育部國際及兩岸教育司  
執行單位：東海大學國際職場實習發展中心  
協辦單位：台灣社會企業永續發展協會



國際職場實習中心



# 全球專業實習聯盟平臺

GLOBAL INTERNSHIP FACILITATIOIN OF TAIWAN, GIFT

指導單位：教育部國際及兩岸教育司

執行單位：東海大學國際職場實習發展中心

協辦單位：台灣社會企業永續發展協會



全球專業實習聯盟平臺



東海大學國際職場  
實習發展中心



台灣社會企業  
永續發展協會